

## TECHNICAL DATA

## DATI TECNICI

<i>Spiral distance</i>	<b>Passo spirali</b>	<b>6,00 mm</b>
<i>Bars distance</i>	<b>Passo traversini</b>	<b>7,00 mm</b>
<i>Thickness</i>	<b>Spessore</b>	<b>3,00 mm ca</b>
<i>Open surface</i>	<b>Superficie aperta</b>	<b>50% ca</b>
<i>Weight (Kg/m2)</i>	<b>Peso (Kg/m2)</b>	<b>6,60 ca</b>
<i>Maximum Width</i>	<b>Larghezza massima</b>	<b>4.000 mm</b>

## MATERIAL

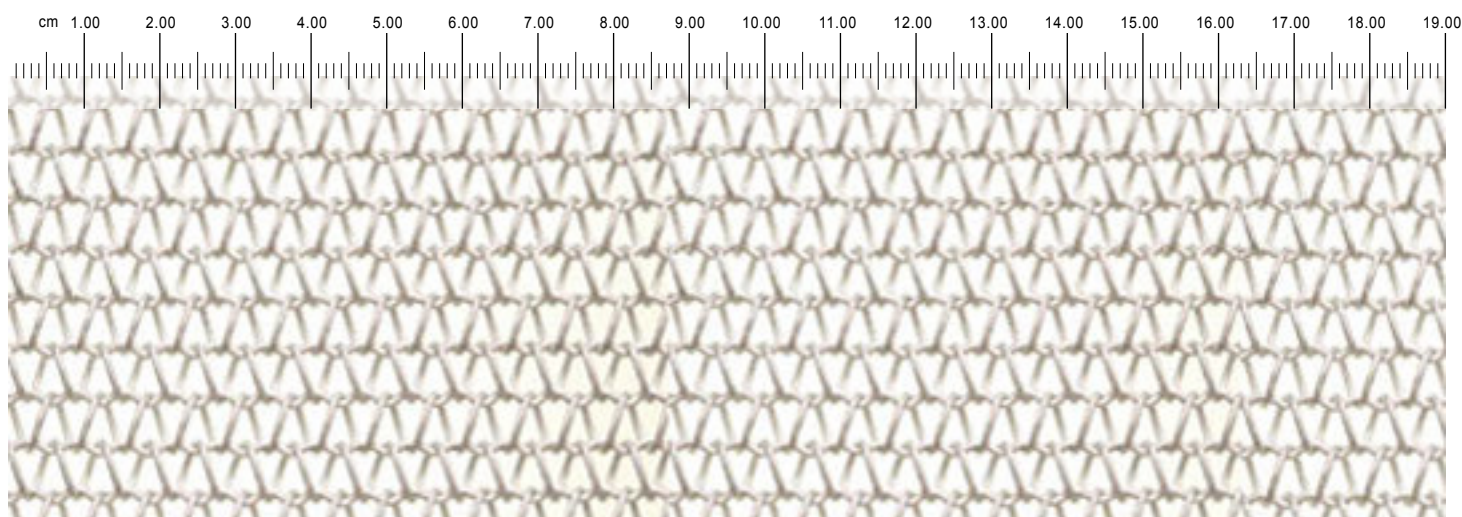
*Stainless steel*

*All our fabrics weaved entirely with metallic wires without surface finish are incombustible (Class A1), according to the Decision 96/603/CE of the European Commission. For this class of materials it is not requested a Certificate..*

## MATERIALE

**Acciaio inox**

Tutti i nostri tessuti prodotti interamente con fili metallici senza finitura superficiale sono in classe 0, secondo il D.M. 14.1.1985 e secondo la Decisione 96/603/CE della Commissione Europea. Questi materiali sono stati considerati incombustibili senza essere sottoposti a prova e per essi non è previsto il rilascio di alcun atto di omologazione.



SCALA 1:1

## PECULIARITIES

Product flexible in the warp way and rigid in the weft way.

### Possible applications

Exterior facades, sun screen, seats, furnishing, stands, back panels, partition wall, parapets.

### Manufacture and fixing

"L" support and prestressed springs; welded on steel frame; closed between two frames (fixing with screws or rivets).

### Maintenance

Cleaning with air jet or water moist cloth; in external: self-cleaning and self-polishing with amosferic agents.

### Fire behaviour

Fireproof.

## CARATTERISTICHE

Prodotto flessibile nel senso dell'ordito e rigido nel senso della trama.

### Possibili utilizzi

Rivestimento di facciate esterne, frangisole, sedute, complementi d'arredo, stand, fondali, pannelli divisori, parapetti.

### Lavorazioni e fissaggio

Profilo presso-piegato ad "L" e molle precomprese; saldatura per applicazione su telaio in acciaio; chiusura tra telaio e controtelaio (fissaggio con viti o rivetti).

### Manutenzione

Pulizia con getto d'aria o panno umido; in esterno: auto-pulizia e auto-lucidatura grazie agli agenti atmosferici.

### Comportamento al fuoco

Ignifugo.



Retail

Retail  
Ferragamo - New York



Sun Screen

Frangisole  
AGPS Architecture  
Hohenbuhl - Zurigo

